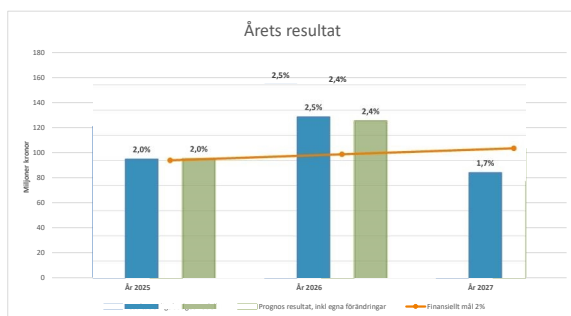


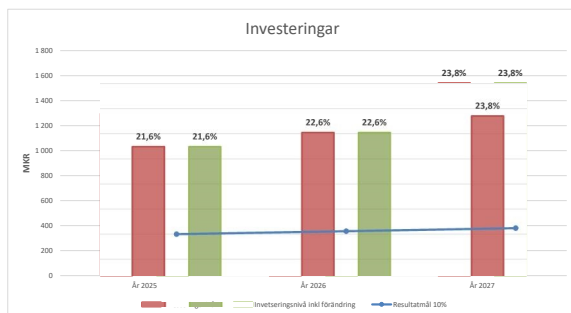
Det här är en modell av hur egna förändringar skulle slå mot föreslagna budgettramar för perioden 2025-2027  
I rutor markerade med den här färgen kan ni göra önskade förändringar

<a href="#">Diagram</a>	Grafisk presentation av ekonomiska mål. Före och efter förändring
<a href="#">Resultat och kassaflödesanalys</a>	En uträkning som visar hur resultatet påverkas av era förändringar. Här kan ni även simulera förändring av skatteintäkter om förslaget avseende förändrat kostnadsutjämningsystem går igenom.
<a href="#">Skattekalkylator</a>	Här har ni möjlighet att ändra både befolkningsantagandet och skattesatsen
<a href="#">Investeringar</a>	Här har ni möjlighet att ändra investeringar
<a href="#">Finansiella poster</a>	Borgensintäkter, utdelningar och reavinst
<a href="#">Finans</a>	Diverse potter och insatser
<a href="#">Driftbudget</a>	Summeras från respektive nämnds blad. I respektive blad kan ändringar göras <a href="#">Finansförvaltningen</a> <a href="#">KS/ Kommunstyrelseförvaltningen</a> <a href="#">KS/ Räddningstjänsten</a> <a href="#">KS/ Kollektivtrafik</a> <a href="#">Arbetsmarknads- och gymnasienämnden</a> <a href="#">Kultur- och fritidsnämnden</a> <a href="#">Barn och utbildningsnämnden</a> <a href="#">Socialnämnden</a> <a href="#">Infrastruktur- och servicenämnden</a> <a href="#">Miljö- och byggnadsnämnden</a> <a href="#">Kommunrevision</a> <a href="#">Valnämnden</a> <a href="#">Överförmyndarnämnden</a>
TIPS	Använd möjligheten att kommentera om ni vill skriva längre texter högerklicka i aktuell cell , välj sedan ny kommentar



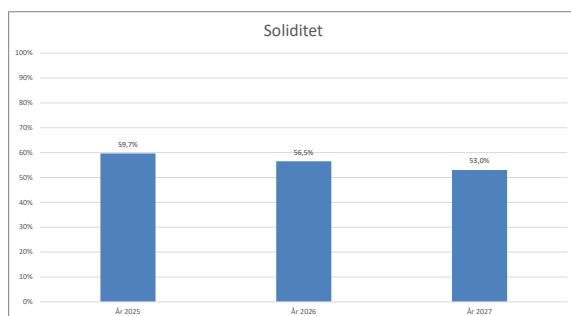
Finansiellt mål: Årsresultatets andel av skatteintäkter och statsbidrag ska uppgå till minst 2%

Här visas hur förändringar påverkar den finansiella målnivån på 2%



Finansiellt mål: Nettoinvesteringarnas andel av skatteintäkter och statsbidrag bör ej överstiga 10%

Här visas hur förändringar påverkar den finansiella målnivån på 10%



Finansiellt mål: Soliditeten ska vara oförändrad

Soliditeten visar hur stor del av verksamheten som finansierats med eget kapital  
Soliditeten utgår från tjänsteförslaget

<b>Resultatbudget (tkr)</b>	<b>År 2025</b>	<b>År 2026</b>	<b>År 2027</b>
Nettokostnad exkl avskrivningar	5 610 987	5 727 387	5 812 575
Finansförvaltningen	-191 226	-113 477	48 191
Avskrivningar	404 304	422 607	445 161
<b>Verksamhetens nettokostnader</b>	<b>5 824 065</b>	<b>6 036 517</b>	<b>6 305 927</b>
Skatteintäkter och generella statsbidrag	6 003 083	6 240 191	6 480 392
<b>Verksamhetens resultat</b>	<b>179 018</b>	<b>203 674</b>	<b>174 465</b>
Finansiella intäkter	20 500	27 500	27 500
Finansiella kostnader	-78 136	-79 889	-98 658
<b>Årets resultat</b>	<b>121 382</b>	<b>151 285</b>	<b>103 307</b>
Finansiellt mål, resultat 2 % av skatter och statsbidrag	120 062	124 804	129 608
Årets resultat i % av skatter och bidrag uppnår	2,02%	2,42%	1,59%

<b>Kassaflödesanalys</b>	<b>År 2025</b>	<b>År 2026</b>	<b>År 2027</b>
Årets resultat	121 382	151 285	103 307
Återförda avskrivningar	404 304	422 607	445 161
Återförda pensionskostnader (påverkar ej likviditet)	48 626	18 571	21 846
<b>Kassaflöde från löpande verksamhet</b>	<b>574 312</b>	<b>592 463</b>	<b>570 314</b>
Investeringar	-1 296 868	-1 409 427	-1 541 171
Försäljning mm	180 649	191 905	282 138
<b>Årets kassaflöde, minus innebär upplåningsbehov, ca</b>	<b>-541 907</b>	<b>-625 059</b>	<b>-688 720</b>

<b>Långfristiga skulder IB 2024</b>	<b>-1 280 000</b>		
Utgående låneskuld efter upplåning, ca	-1 821 907	-2 446 967	-3 135 686

<b>Skatteintäkter</b>	<b>År 2025</b>	<b>År 2026</b>	<b>År 2027</b>
Skatteintäkter cirk 24:27	5 179 603	5 378 038	5 604 678
Statsbidrag cirk 24:27	823 480	862 154	875 714
<b>Summa intäkter</b>	<b>6 003 083</b>	<b>6 240 192</b>	<b>6 480 392</b>

Befolkningsökningssantagandet i budgeten	400	450	500
Förändrat befolkningsantagande	-	50	100
<b>Befolkning efter förändring</b>	<b>400</b>	<b>400</b>	<b>400</b>

Skattesats 2024	22,50 kr	22,50 kr	22,50 kr
2025	0,00 kr	0,00 kr	0,00 kr
2026		0,00 kr	0,00 kr
2027			0,00 kr
<b>Skattesats efter förändring</b>	<b>22,50 kr</b>	<b>22,50 kr</b>	<b>22,50 kr</b>
<b>Schablon genomsnittlig kr/invånare 2025, tkr</b>	<b>72,70</b>		

Här kan ni ändra befolkningsantagandet, i vår grundberäkning har vi antagit att befolkningen ökar med 400 personer år 2025, 450, år 2026, 500 år 2027. Tror ni på ett annat underlag fyller ni i den förändring ni antar i avsedd ruta, tror ni att Luleås befolkningsökning är 300 personer fyller ni alltså i förändringen 300-400= (-)100 personer. OBS detta är en schablonberäkning utifrån en genomsnittlig intäkt per invånare.

Ni kan även förändra den kommunala skattesatsen, avser ni bara att ändra 1 år måste ni lägga samma summa men med omvänt tecken i nästa års kolumn. Ex öka skattesats med 1 kr bara år 2024, fyll i 1 kr i kolumnen för 2024 samt -1 kr i kolumnen för 2025.

**Observera att ett av Luleå Kommuns finansiella mål är OFÖRÄNDRAD skattesats.**

Investeringsbudget	Investeringsplan			Egna förändringar			Investeringsbudget efter förändring		
	År 2025	År 2026	År 2027	År 2025	År 2026	År 2027	År 2025	År 2026	År 2027
KS/Kommunstyrelseförvaltningen	63 715	34 142	-16 089	1 000	1 000	1 000	64 715	35 142	-15 089
KS/Räddningstjänst	3 350	6 900	12 450	0	0	0	3 350	6 900	12 450
Arbetsmarknads- och gymnasienämnd	1 600	1 600	1 600	0	0	0	1 600	1 600	1 600
Barn- o utbildningsnämnd	256 300	532 800	475 800	0	0	0	256 300	532 800	475 800
Kultur o fritidsnämnd	24 300	43 900	58 650	82 000	82 000	82 000	106 300	125 900	140 650
Socialnämnd	139 700	59 000	189 000	0	0	0	139 700	59 000	189 000
Miljö- och byggnämnd	500	500	500	0	0	0	500	500	500
Infrastruktur- och servicenämnd	459 550	423 900	509 200	-83 000	-83 000	-83 000	376 550	340 900	426 200
<b>Summa investeringar , skattefinansierade</b>	<b>949 015</b>	<b>1 102 742</b>	<b>1 231 111</b>	<b>0</b>	<b>0</b>	<b>0</b>	<b>949 015</b>	<b>1 102 742</b>	<b>1 231 111</b>
Infrastruktur- och servicenämnd, VA-verksamhet	347 853	306 685	310 060	0	0	0	347 853	306 685	310 060
<b>Summa investeringar nämnderna</b>	<b>1 296 868</b>	<b>1 409 427</b>	<b>1 541 171</b>	<b>0</b>	<b>0</b>	<b>0</b>	<b>1 296 868</b>	<b>1 409 427</b>	<b>1 541 171</b>

Finansiella poster 2025-2027	Enligt slutliga ramar			Egna förändringar			Inklusive egna förändringar		
	År 2025	År 2026	År 2027	År 2025	År 2026	År 2027	År 2025	År 2026	År 2027
Borgensintäkter	18 000	25 000	25 000				18 000	25 000	25 000
Utdelning från moderbolag och övriga delägda bolag	-	-	-				-	-	-
Periodiserad realisationsvinst	2 500	2 500	2 500				2 500	2 500	2 500
<b>Summa intäkter</b>	<b>20 500</b>	<b>27 500</b>	<b>27 500</b>	-	-	-	<b>20 500</b>	<b>27 500</b>	<b>27 500</b>
Räntekostnader	- 78 136	- 79 889	- 98 658				- 78 136	- 79 889	- 98 658

Här ändrar ni intäkterna på finansförvaltningen till önskat belopp, det är förändringen ni skriver i de färgade fälten.

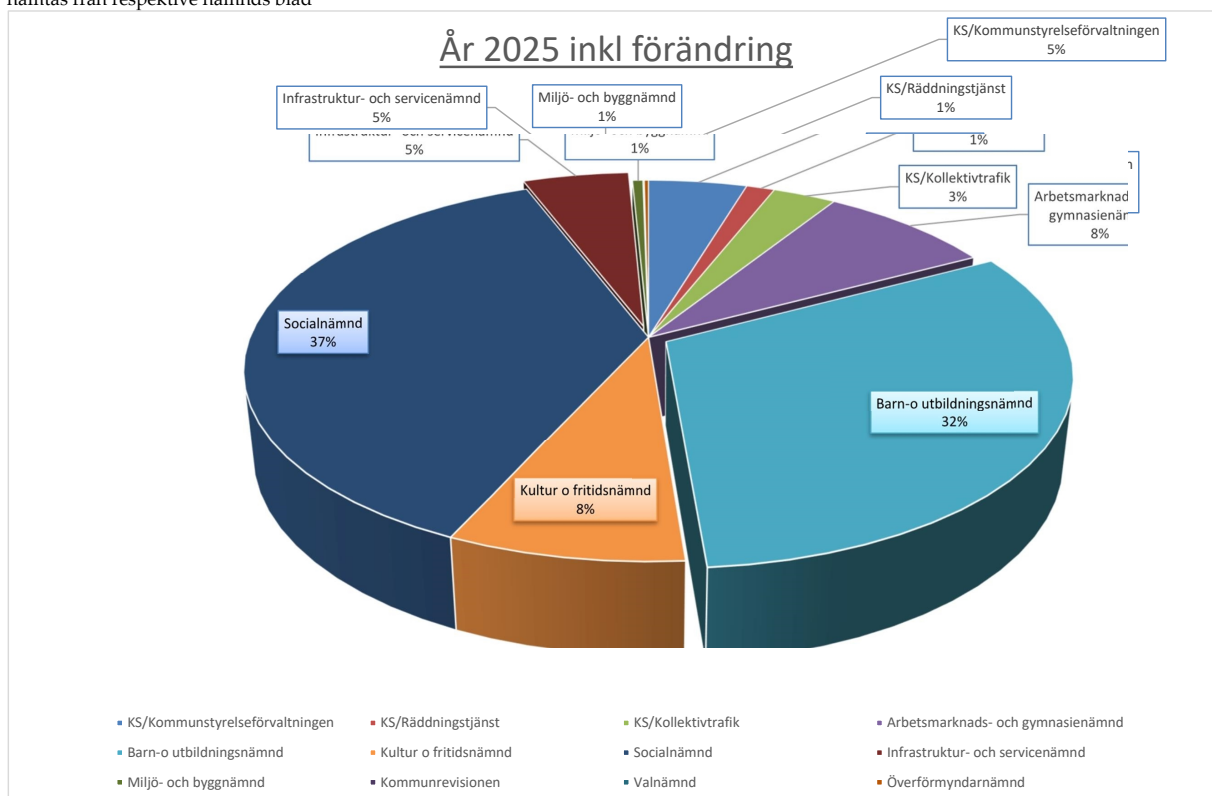
Finansförvaltningen 2025-2027	Enligt slutliga ramar			Egna förändringar			Inklusive egna förändringar		
	År 2025	År 2026	År 2027	År 2025	År 2026	År 2027	År 2025	År 2026	År 2027
Anslag för näringsbefrämjande åtgärder (pott)	7 200	7 200	7 200				7 200	7 200	7 200
Anslag för strategiska utvecklingsinsatser (pott)	9 700	9 700	9 700				9 700	9 700	9 700
KS oförutsedda	500	500	500				500	500	500
KF oförutsedda	758	1 210	1 900				758	1 210	1 900
Evenemangspott	-	-	-				-	-	-
Lönerevision	256 663	407 564	565 573				256 663	407 564	565 573
Återförda avskrivningar	- 404 304	- 422 607	- 445 161	-	-	-	- 404 304	- 422 607	- 445 161
Återförd internränta	- 210 593	- 235 012	- 271 504	-	-	-	- 210 593	- 235 012	- 271 504
Semesterlöneskuld	1 000	1 000	1 000	-	-	-	1 000	1 000	1 000
Pensionskostnader (netto)	42 048	8 102	4 940	-	-	-	42 048	8 102	4 940
Arbetsgivaravgifter och återförda PO-pålägg	82 802	85 866	89 043	-	-	-	82 802	85 866	89 043
Tillfälliga poster	23 000	23 000	85 000	-	-	-	23 000	23 000	85 000
Varav:							-	-	-
<i>Bosättningsuppdraget</i>	1 500	1 500	1 500				1 500	1 500	1 500
<i>Driftkostnader Hertsö badhus</i>	19 000	19 000	19 000				19 000	19 000	19 000
<i>Förvaltningshuset</i>			22 000				-	-	22 000
<i>Hertsöskolan samt övrig skolstruktur</i>			40 000				-	-	40 000
<i>Luleåförslaget</i>	1 000	1 000	1 000				1 000	1 000	1 000
<i>RTJ behov</i>	1 500	1 500	1 500				1 500	1 500	1 500
<b>Prioriteringsutrymme, skriv in prioritering nedan</b>	-	-	-				-	-	-
xx	-	-	-				-	-	-
xx	-	-	-				-	-	-
xx	-	-	-				-	-	-
xx	-	-	-				-	-	-
xx	-	-	-				-	-	-
xx	-	-	-				-	-	-
xx	-	-	-				-	-	-
<b>Summa finansförvaltningen</b>	<b>- 191 226</b>	<b>- 113 477</b>	<b>48 191</b>	<b>-</b>	<b>-</b>	<b>-</b>	<b>- 191 226</b>	<b>- 113 477</b>	<b>48 191</b>

**Kostnader i plus (+) och intäkter i minus (-)**

## Driftbudget 2025-2027 (tkr)

	Budget 2025-2027			Inklusive egna förändringar		
	År 2025	År 2026	År 2027	År 2025	År 2026	År 2027
KS/Kommunstyrelseförvaltningen	260 089	264 712	268 783	261 089	265 712	269 783
KS/Räddningstjänst	74 945	75 573	76 317	74 945	75 573	76 317
KS/Kollektivtrafik	168 084	172 800	178 991	168 084	172 800	178 991
Arbetsmarknads- och gymnasienämnd	463 406	471 069	476 207	463 406	471 069	476 207
Barn- o utbildningsnämnd	1 769 167	1 789 019	1 791 607	1 769 167	1 789 019	1 791 607
Kultur o fritidsnämnd	370 542	375 049	380 566	452 542	457 049	462 566
Socialnämnd	2 096 187	2 152 139	2 203 624	2 096 187	2 152 139	2 203 624
Infrastruktur- och servicenämnd	366 029	382 145	393 310	283 029	299 145	310 310
Miljö- och byggnämnd	28 121	28 195	28 216	27 721	27 795	27 816
Kommunrevisionen	3 162	3 230	3 299	3 162	3 230	3 299
Valnämnd	287	2 311	337	287	2 311	337
Överförmyndarnämnd	11 370	11 545	11 720	11 370	11 545	11 720
<b>Summa nämnderna</b>	<b>5 611 389</b>	<b>5 727 788</b>	<b>5 812 976</b>	<b>5 610 988</b>	<b>5 727 388</b>	<b>5 812 576</b>

"hämtas från respektive nämnds blad"





KS/ KOMMUNSTYRELSEFÖRVALTNINGEN	Förslag kommunbidrag		
	År 2025	År 2026	År 2027
Kommunbidrag enligt beslut 2024-2026 dec	262 421	266 469	266 469
Förändring prisuppräknig	376	951	5 022
Tomträtter 2023	147	147	147
Höjning av IT-avgift	1 900	1 900	1 900
PO- sänkning till 41,39 (45,75)	-4 755	-4 755	-4 755
<b>Kommunbidrag 2025-2027</b>	<b>260 089</b>	<b>264 712</b>	<b>268 783</b>

Förändringar	År 2025	År 2026	År 2027
Folkomröstningar	1 000	1 000	1 000
<b>Kommunbidrag 2025-2027, inkl förändringar</b>	<b>261 089</b>	<b>265 712</b>	<b>269 783</b>

KS/RÄDDNINGSTJÄNSTEN	Förslag kommunbidrag		
	År 2025	År 2026	År 2027
Kommunbidrag enligt beslut 2024-2026 dec	75 472	76 034	76 034
Förändring prisuppräkning	29	95	839
Avtalspensioner	270	270	270
Höjning av IT-avgift	900	900	900
PO- sänkning till 41,39 (45,75)	-1 726	-1 726	-1 726
<b>Kommunbidrag 2025-2027</b>	<b>74 945</b>	<b>75 573</b>	<b>76 317</b>

Förändringar	År 2025	År 2026	År 2027
<b>Kommunbidrag 2025-2027, inkl förändringar</b>	<b>74 945</b>	<b>75 573</b>	<b>76 317</b>

KS/ KOLLEKTIVTRAFIK	Förslag kommunbidrag		
	År 2025	År 2026	År 2027
Kommunbidrag LLT, 2025-2027	141 539	145 177	145 177
Kommunbidrag Länstrafiken, 2025-2027	29 738	30 631	30 631
Korrigerig budget, enligt underlag från Länstrafiken	-2 638	-3 531	-3 531
Förändring prisuppr LLT, enl PKV	-555	-290	5 064
Förändring prisuppr Länstrafiken, uppr 3%		813	1 650
<b>Kommunbidrag, LLT</b>	<b>140 984</b>	<b>144 887</b>	<b>150 241</b>
<b>Kommunbidrag, Länstrafiken</b>	<b>27 100</b>	<b>27 913</b>	<b>28 750</b>
<b>Kommunbidrag 2025-2027</b>	<b>168 084</b>	<b>172 800</b>	<b>178 991</b>

Förändringar	År 2025	År 2026	År 2027
<i>LLT</i>			
<b>Summa LLT</b>	<b>140 984</b>	<b>144 887</b>	<b>150 241</b>
<i>Länstrafiken</i>	<b>År 2025</b>	<b>År 2026</b>	<b>År 2027</b>
<b>Summa Länstrafiken</b>	<b>27 100</b>	<b>27 913</b>	<b>28 750</b>
<b>Kommunbidrag 2025-2027, inkl förändringar</b>	<b>168 084</b>	<b>172 800</b>	<b>178 991</b>

ARBETSMARKNADS- OCH GYMNASIENÄMNDEN	Förslag kommunbidrag		
	År 2025	År 2026	År 2027
Kommunbidrag enligt beslut 2024-2026 dec	467 394	467 994	467 994
Förändring prisuppräknig	3 188	6 832	15 727
Reglering enl finansieringsprincipen	897	578	
Projekt Samverkan för kompetensförsörjn. 2022/700, 3900tkr tom 2026			-3 900
Netto demografisk volymökning	758	4 496	5 217
Återföring av tidigare kompensation för PO till fristående aktörer	-1 338	-1 338	-1 338
Korrigerig av felaktig fördelning budget 2024-2026 i samband med omorg	2 585	2 585	2 585
PO- sänkning till 41,39 (45,75)	-10 078	-10 078	-10 078
<b>Kommunbidrag 2025-2027</b>	<b>463 406</b>	<b>471 069</b>	<b>476 207</b>

Förändringar	År 2025	År 2026	År 2027
<b>Kommunbidrag 2025-2027, inkl förändringar</b>	<b>463 406</b>	<b>471 069</b>	<b>476 207</b>

SOCIALNÄMNDEN	Förslag kommunbidrag		
	År 2025	År 2026	År 2027
Kommunbidrag enligt beslut 2024-2026 dec	2 101 828	2 120 153	2 120 153
Förändring prisuppräkning	1 184	2 772	19 568
Netto demografisk volymökning	30 900	66 940	99 340
Reglering finansieringsprincipen	-2 288	-2 289	
Höjning av IT-avgift	12 000	12 000	12 000
PO-sänkning till 41,39 (45,75)	-47 437	-47 437	-47 437
<b>Kommunbidrag 2025-2027</b>	<b>2 096 187</b>	<b>2 152 139</b>	<b>2 203 624</b>

Förändringar	År 2025	År 2026	År 2027
<b>Kommunbidrag 2025-2027, inkl förändringar</b>	<b>2 096 187</b>	<b>2 152 139</b>	<b>2 203 624</b>

KULTUR- OCH FRITIDSNÄMNDEN	Förslag kommunbidrag		
	År 2025	År 2026	År 2027
Kommunbidrag enligt beslut 2024-2026 dec	372 650	377 309	377 309
Förändring prisuppräkning	-295	-447	5 070
Höjning av IT-avgift	1 700	1 700	1 700
PO- sänkning till 41,39 (45,75)	-3 513	-3 513	-3 513
<b>Kommunbidrag 2025-2027</b>	<b>370 542</b>	<b>375 049</b>	<b>380 566</b>

Förändringar	År 2025	År 2026	År 2027
Investering nytt badhus Råneå	71 000	74 000	74 000
Ökade anslag till ungdomsidrotten	5 000	5 000	5 000
Hägnan, till reparationer och underhåll	3 000	3 000	3 000
Utegyrn i Råneå	3 000		
<b>Kommunbidrag 2025-2027, inkl förändringar</b>	<b>452 542</b>	<b>457 049</b>	<b>462 566</b>

BARN- OCH UTBILDNINGSNÄMNDEN	Förslag kommunbidrag		
	År 2025	År 2026	År 2027
Kommunbidrag enligt beslut 2024-2026 dec	1 826 176	1 845 929	1 845 929
Förändring prisuppräknig	-600	-824	14 907
Netto demografisk volymökning	-12 281	-21 485	-29 039
Forskarskolan 2020/920, tom år 2026			-690
Reglering enl finansieringsprincipen	-4 628	4 899	
Korrigerig av felaktig fördelning budget 2024-2026 i samband med omorg	-2 585	-2 585	-2 585
Återföring av tidigare kompensatiön för PO till fristående aktörer	-5 210	-5 210	-5 210
Höjning av IT-avgift	6 100	6 100	6 100
PO- sänkning till 41,39 (45,75)	-37 805	-37 805	-37 805
<b>Kommunbidrag 2025-2027</b>	<b>1 769 167</b>	<b>1 789 019</b>	<b>1 791 607</b>

Förändringar	År 2025	År 2026	År 2027
<b>Kommunbidrag 2025-2027, inkl förändringar</b>	<b>1 769 167</b>	<b>1 789 019</b>	<b>1 791 607</b>

INFRASTRUKTUR- OCH SERVICENÄMNDEN	Förslag kommunbidrag		
	År 2025	År 2026	År 2027
Kommunbidrag enligt beslut 2024-2026 dec	360 276	371 654	371 654
Förändring prisuppräknig	470	1 055	7 987
Netto volymmodell	2 246	-1 901	6 132
Multikortet	3 600	3 600	3 600
Höjning av IT-avgift from 2025	3 800	3 800	3 800
Moduler Hertsöskolan		8 300	4 500
PO- sänkning till 41,39 (45,75)	-4 363	-4 363	-4 363
<b>Kommunbidrag 2025-2027</b>	<b>366 029</b>	<b>382 145</b>	<b>393 310</b>

Förändringar	År 2025	År 2026	År 2027
ett badhus i Råneå på 219 miljoner, Hägnan 9 miljoner, utegym	-83 000	-83 000	-83 000
<b>Kommunbidrag 2025-2027, inkl förändringar</b>	<b>283 029</b>	<b>299 145</b>	<b>310 310</b>



MILJÖ- OCH BYGGNADSNÄMNDEN	Förslag kommunbidrag		
	År 2025	År 2026	År 2027
Kommunbidrag enligt beslut 2024-2026 dec	29 039	29 059	29 059
Förändring prisuppräknig	337	391	412
PO- sänkning till 41,39 (45,75)	-1 255	-1 255	-1 255
<b>Kommunbidrag 2025-2027</b>	<b>28 121</b>	<b>28 195</b>	<b>28 216</b>

Förändringar	År 2025	År 2026	År 2027
Fairtradetjänsten tas bort	-400	-400	-400
<b>Kommunbidrag 2025-2027, inkl förändringar</b>	<b>27 721</b>	<b>27 795</b>	<b>27 816</b>

ÖVERFÖRMYNDARNÄMNDEN	Förslag kommunbidrag		
	År 2025	År 2026	År 2027
Kommunbidrag enligt beslut 2024-2026 dec	11 569	11 712	11 712
Förändring prisuppräknig	34	66	241
PO- sänkning till 41,39 (45,75)	-233	-233	-233
<b>Kommunbidrag 2025-2027</b>	<b>11 370</b>	<b>11 545</b>	<b>11 720</b>

Förändringar	År 2025	År 2026	År 2027
<b>Kommunbidrag 2025-2027, inkl förändringar</b>	<b>11 370</b>	<b>11 545</b>	<b>11 720</b>

VALNÄMNDEN	Förslag kommunbidrag		
	År 2025	År 2026	År 2027
Kommunbidrag enligt beslut 2024-2026 dec	286	2 301	2 301
Förändring prisuppräknig	1	10	36
Valår- justering	0	0	-2 000
<b>Kommunbidrag 2025-2027</b>	<b>287</b>	<b>2 311</b>	<b>337</b>

Förändringar	År 2025	År 2026	År 2027
<b>Kommunbidrag 2025-2027, inkl förändringar</b>	<b>287</b>	<b>2 311</b>	<b>337</b>

KOMMUNREVISIONEN	Förslag kommunbidrag		
	År 2025	År 2026	År 2027
Kommunbidrag enligt beslut 2024-2026 dec	3 070	3 145	3 145
Förändring prisuppräkning	-8	-15	54
Ökade revisionskostnader pga KISA	100	100	100
<b>Kommunbidrag 2025-2027</b>	<b>3 162</b>	<b>3 230</b>	<b>3 299</b>

Förändringar	År 2025	År 2026	År 2027
<b>Kommunbidrag 2025-2027, inkl förändringar</b>	<b>3 162</b>	<b>3 230</b>	<b>3 299</b>